

IV Республиканский открытый семинар руководителей туристских походов обучающихся и МКК – 2025

Северная Осетия как район туристского похода обучающихся. Взгляд туриста-пешеходника

Пугачев Сергей Александрович

Педагог-организатор МБУ ДО «ЦДТ»

г.о. Коломна, Московская область

31 марта – 04 апреля 2025 г.

г. Уфа, Республика Башкортостан



Пугачев Сергей Александрович

Работаю в учреждении с 2012 года совместителем, с 2015 г. перешел на постоянную работу (педагог дополнительного образования).

С 2019 г. - педагог организатор.

2-й разряд по спортивному туризму

ССЗК по спортивному туризму

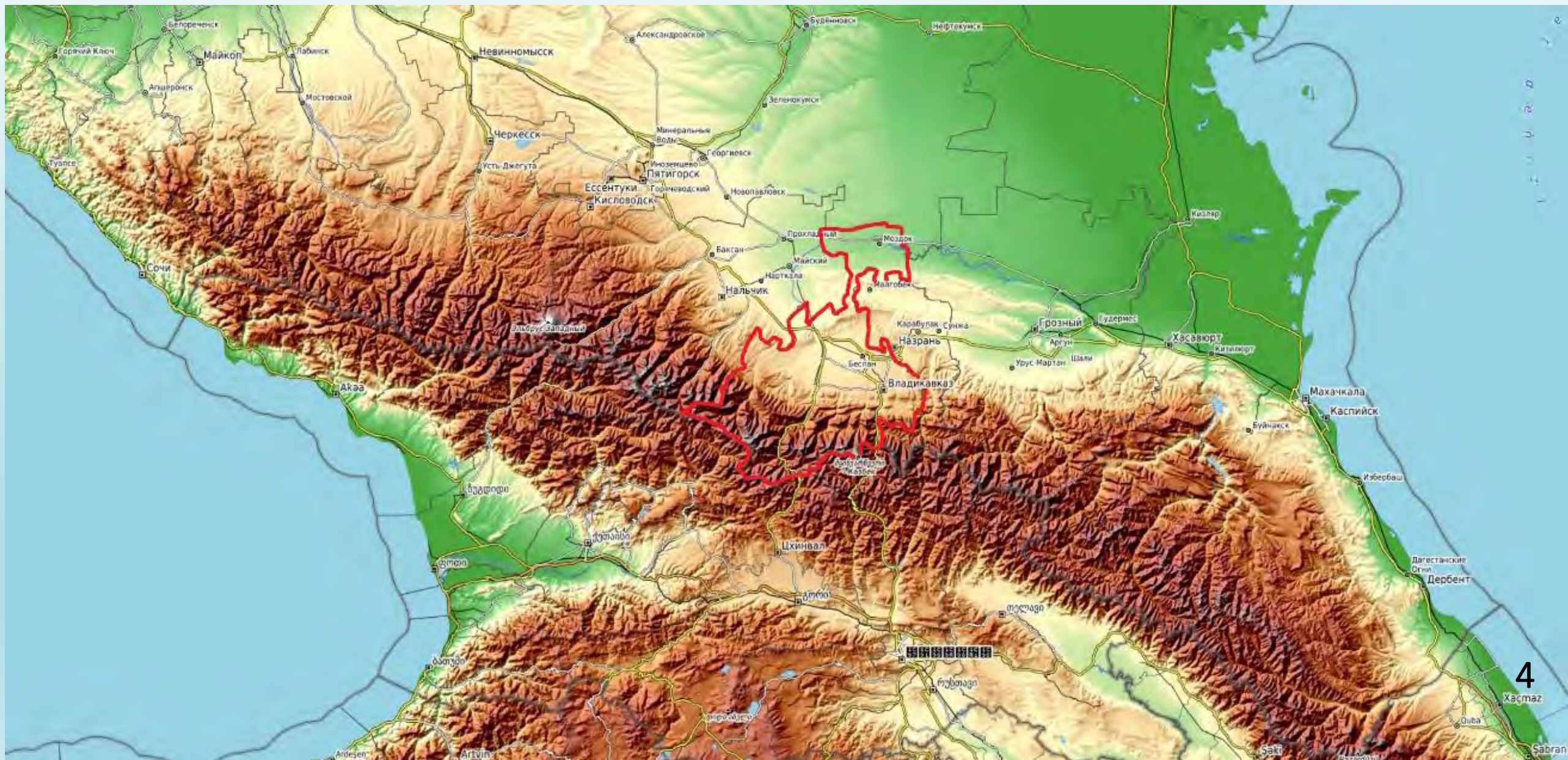
СС1К по спортивному ориентированию.

Работа с обучающимися по программам спортивного туризма и спортивного ориентирования. Подготовка и проведение походов лыжных степенных, пешеходных степенных и категорийных. Проведение соревнований по спортивному туризму и спортивному ориентированию.

Структура доклада

1. Географическое положение, особенности района похода
 - 1.1 Климат
 - 1.2 Погода
2. Восприятие района через призму личного опыта одного похода
3. Местные традиции и особенности
4. Личные впечатления об Осетии

Географическое положение, особенности района похода



Географическое положение, особенности района похода.

Климат

Географическое положение РСО-А и сложный рельеф поверхности определили важнейшие свойства климата: большую сумму часов солнечного сияния, хорошо выраженную континентальность и проявление высотной климатической зональности, и определяет довольно значительную полуденную высоту Солнца.



Географическое положение, особенности района похода. Погода



Восприятие района через призму личного опыта одного похода



Восприятие района через призму личного опыта одного похода



Восприятие района через призму личного опыта одного похода. 2023 г. Поход на Тхач респ. Адыгея



Восприятие района через призму личного опыта одного похода

Отчет о пешеходном походе 1 категории сложности по Скалистому хребту (республика Северная Осетия-Алания) в период с 1 по 8 мая 2023 года.

Маршрутная книжка №1/1-112

Руководитель группы: Мерчи-Байрамова Е.В.

Тел.: 8 (965) 150-54-26

E-mail: katya.merchi@list.ru

Восприятие района через призму личного опыта одного похода

Маршрутно-квалификационная комиссия

МБУ ДО «Центр детского творчества»

№150-53-2002000000

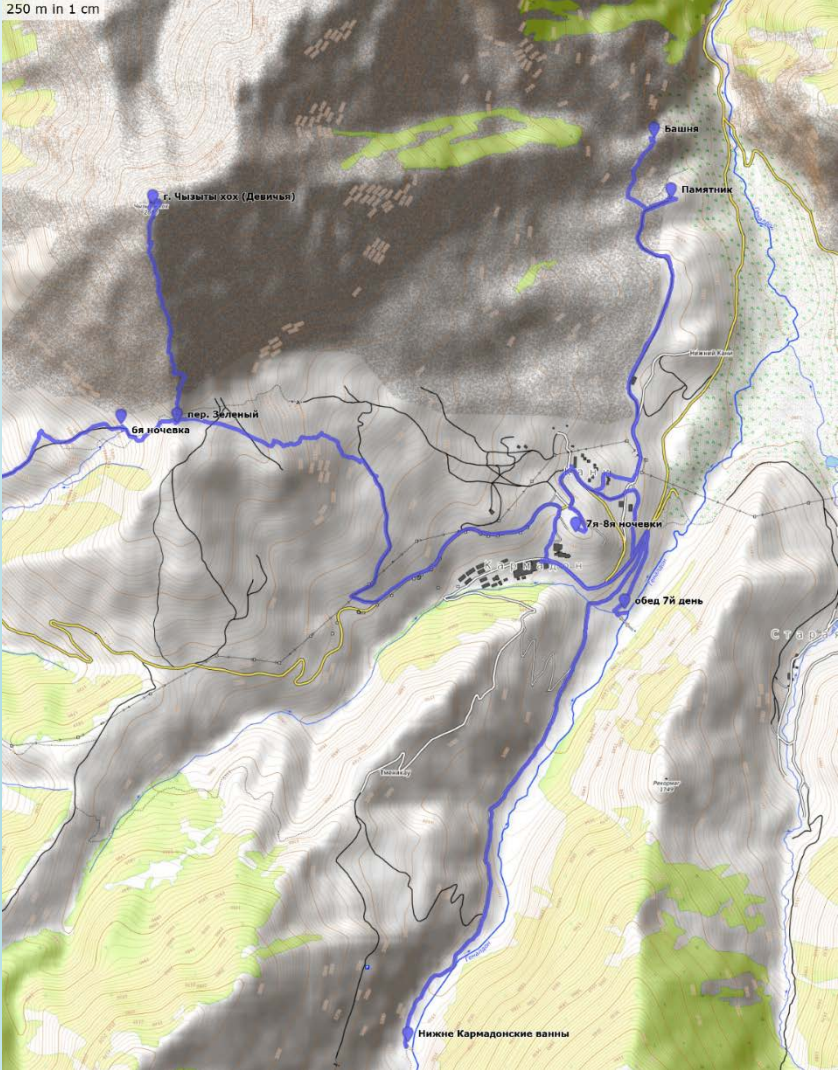
Восприятие района через призму личного опыта одного похода

Группа была заявлена в МКК и зарегистрирована в МЧС Республики Северная Осетия - Алания: онлайн-регистрация тургрупп через форму https://forms.mchs.gov.ru/registration_tourist_groups.

The screenshot shows the 'Online application for registration of tourist groups' page on the MCHS Russia website. The page is in Russian and contains the following information:

- Header:** Сайт ГУ по округам | Портал МЧС России | Личный кабинет
- Logo:** МЧС России
- Page Title:** Онлайн-заявка на регистрацию туристских групп
- Text:** Информирование территориальных органов МЧС России осуществляется при путешествиях по туристским маршрутам на территории Российской Федерации, требующим сопровождения инструктором-проводником, перед выходом на такие маршруты.
- Text:** Перечень видов туристских маршрутов, требующих сопровождения инструктором-проводником, категории их сложности, а также критерии отнесения туристского маршрута к соответствующей категории сложности определены распоряжением Правительства Российской Федерации от 3 июня 2024 года № 1365-р.
- Text:** При подаче онлайн-заявки на регистрацию необходимо указать состав и количество участников, руководителей, контактные телефоны, подробную информацию о маршруте и т.д. Ответственный сотрудник в территориальном органе МЧС России обязан обработать заявку в течение одного суток и передать информацию о маршруте в оперативные службы, в зоне ответственности которых планируется маршрут.
- Text:** Также необходимо проинформировать территориальный орган МЧС России о возвращении участников с туристского маршрута по окончании мероприятия.
- Text:** В связи с повышением рисков подобных мероприятий мы рекомендуем воспользоваться услугами профессионального аттестованного инструктора-проводника, который самостоятельно направит в территориальный орган МЧС России уведомление о Вашем туристском мероприятии.
- Text:** Также напоминаем, что в соответствии с частью 8 статьи 14 Федерального закона от 24 ноября 1996 г. № 132-ФЗ «Об основах туристской деятельности в Российской Федерации» туроператоры, тургайды, организаторы, индивидуальные предприниматели, физические лица, привлекающие специальный нарядовой состав, которые осуществляют экскурсионное обслуживание, обязаны пользоваться услугами инструкторов-проводников, если организуемые ими путешествия связаны с проведением туристских (экскурсионных) маршрутов, относящихся к видам туристских маршрутов, требующих специального сопровождения, установленным в соответствии с настоящим Федеральным законом.
- Form:** A sidebar on the right contains a 'Подать заявку на регистрацию туристской группы' button with a location pin icon, a 'В личном кабинете' button, a 'С использованием ЕСИА' button, and a 'Без авторизации' button.
- Footer:** info@mchs.gov.ru | 101 | +7 (495) 400-99-99

Восприятие района через призму личного опыта одного похода Нижние Кармадонские ванны



Восприятие района через призму личного опыта одного похода Скрин сайта Иридиум 360

The screenshot shows the Iridium 360 website interface. At the top, the logo "иридиум360°" is displayed in black text with a red and blue arc above it. Below the logo, there are two main sections: "Добро пожаловать в Ваш Личный Кабинет" (Welcome to your personal cabinet) and "Регистрация" (Registration). The "Добро пожаловать" section contains input fields for "Электронная почта" (Email) and "Пароль" (Password), a green "Войти" (Login) button, and a link for "И забыл пароль" (Forgot password). The "Регистрация" section includes a teal "Регистрация нового аккаунта" (Register new account) button and a purple "Демо вход" (Demo login) button. Below these sections, there is a banner for "НАСТОЯЩИЙ БЕЗЛИМИТНЫЙ ИНТЕРНЕТ" (REAL UNLIMITED INTERNET) featuring an Iridium satellite device and a smartphone, with the "Iridium exes" logo.

иридиум360°

**Добро пожаловать
в Ваш Личный Кабинет**

Электронная почта @

Пароль

Войти [И забыл пароль](#)

Регистрация

Здесь вы получаете полный доступ к своему спутниковому оборудованию. Вы можете проверить баланс и пополнить его при необходимости. Вы получаете доступ к бесплатной системе Гео Трекинга, позволяющей смотреть местоположение трекера и пройденный маршрут на карте. Просматривайте статистику, графики расхода, другую полезную информацию. Отправляйте бесплатные СМС сообщения.

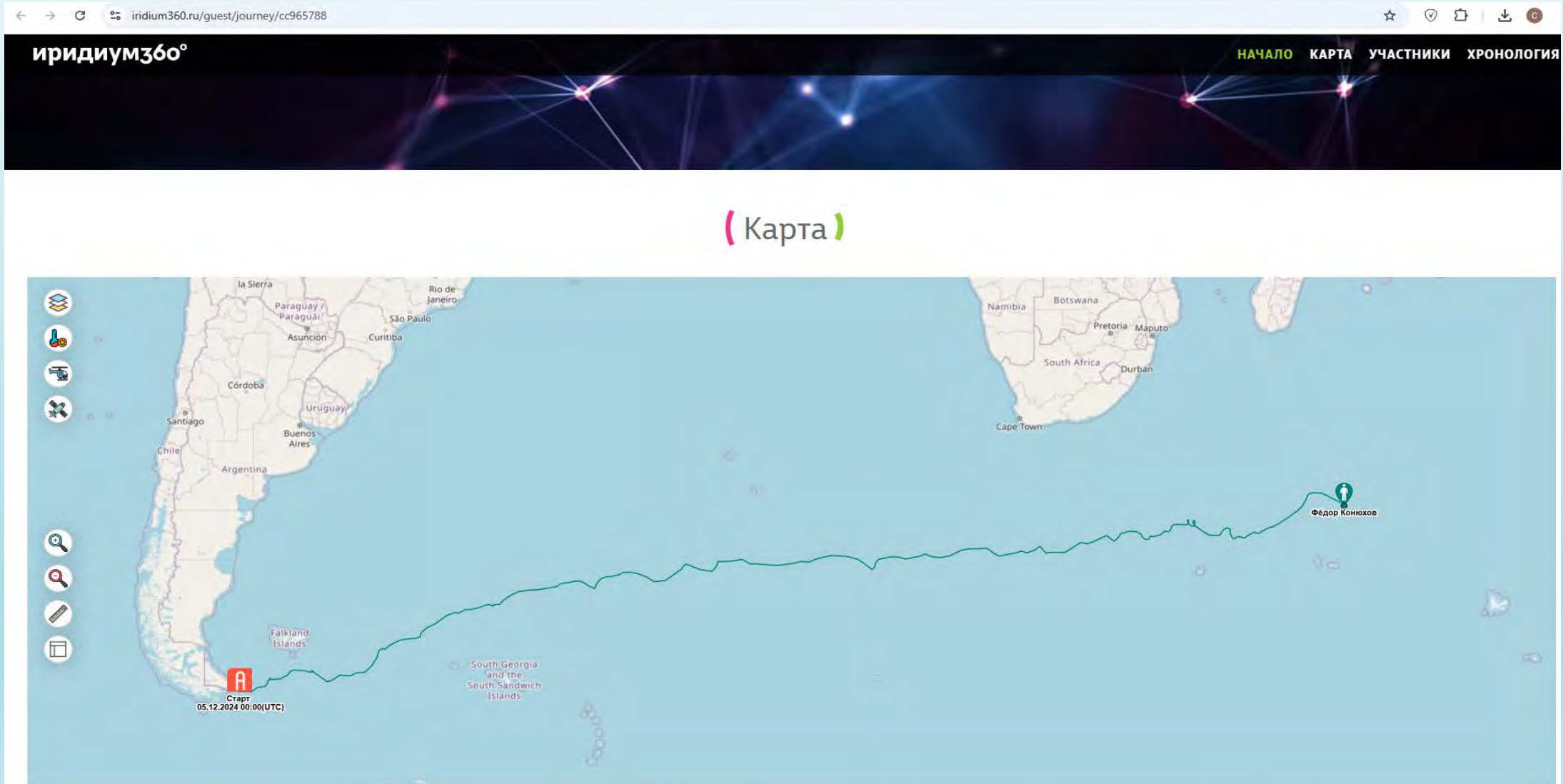
Регистрация нового аккаунта >>

Демо вход >>

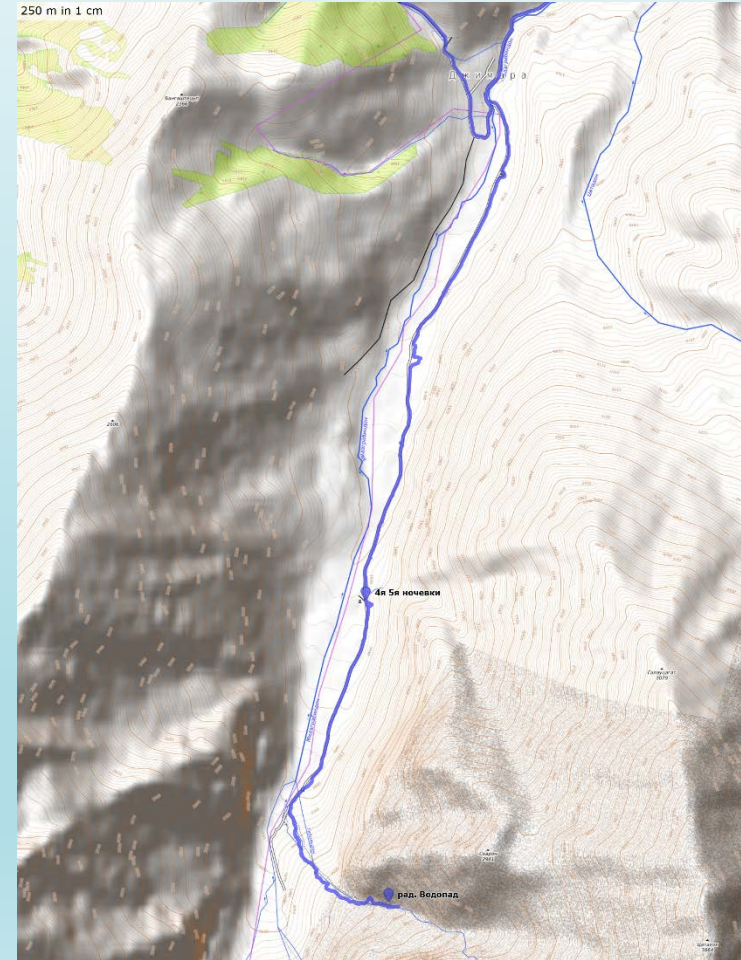
**НАСТОЯЩИЙ
БЕЗЛИМИТНЫЙ
ИНТЕРНЕТ**

Iridium exes

Восприятие района через призму личного опыта одного похода Скрин трека Федора Конюхова с сайта Иридиума



Восприятие района через призму личного опыта одного похода Пагранзастава в долине р. Мидаграбиндон



Восприятие района через призму личного опыта одного похода Вокзал Владикавказ



Восприятие района через призму личного опыта одного похода

Скрин сайта РПН



ФЕДЕРАЛЬНАЯ СЛУЖБА ПО НАДЗОРУ В СФЕРЕ ЗАЩИТЫ ПРАВ
ПОТРЕБИТЕЛЕЙ И БЛАГОПОЛУЧИЯ ЧЕЛОВЕКА

Поиск



РОСПОТРЕБНАДЗОР

ДЕЯТЕЛЬНОСТЬ

ДОКУМЕНТЫ

КОНТРОЛЬ И НАДЗОР

ГОСУДАРСТВЕННЫЕ УСЛУГИ

ДЛЯ ГРАЖДАН

Уважаемые пользователи! В соответствии с п. 4 Положения о Федеральной службе по надзору в сфере защиты прав потребителей и благополучия человека, утвержденным постановлением Правительства Российской Федерации от 30 июня 2004 года № 322, Роспотребнадзор осуществляет свою деятельность непосредственно и через свои территориальные органы.

Во избежание увеличения сроков рассмотрения обращений (с учетом пересылки обращения по компетенции), а также ввиду значительного количества обращений, перенаправляемых по компетенции из центрального аппарата в территориальные органы Роспотребнадзора, **рекомендуем направлять обращения непосредственно в территориальный орган Роспотребнадзора, который наделен полномочиями осуществлять проверочные и контрольно-надзорные и др. мероприятия и расположен по месту Вашего жительства или по месту нахождения организации, нарушившей Ваши права.**

Перенаправляются по компетенции в территориальный орган Роспотребнадзора (в течение семи дней со дня регистрации) обращения, которые, как правило, ранее не поступали в центральный аппарат Роспотребнадзора и по которым ранее не принимались решения в территориальных органах.

Основные вопросы обращений, которые, как правило, направляются на рассмотрение в центральный аппарат Роспотребнадзора:

- Обращения по вопросам обжалования действий (бездействия) должностных лиц центрального аппарата Роспотребнадзора;
- Обращения по вопросам обжалования действий (бездействия) руководителей и заместителей руководителей территориальных органов (подведомственных организаций) Роспотребнадзора;
- Повторные обращения по результатам рассмотрения обращений, по которым ранее принимались решения руководителями (заместителями руководителей) территориальных органов Роспотребнадзора;
- Обращения по вопросам получения разъяснений относительно применения положений законодательных и нормативно-правовых актов по основным направлениям деятельности Роспотребнадзора;
- Предложения по совершенствованию законодательных и нормативно-правовых актов по основным направлениям деятельности Роспотребнадзора;
- Предложения по совершенствованию деятельности Роспотребнадзора, его территориальных органов и подведомственных организаций.

Нажмите [продолжить](#)

Восприятие района через призму личного опыта одного похода



Восприятие района через призму личного опыта одного похода Как говорится: «камни и снег не горят»

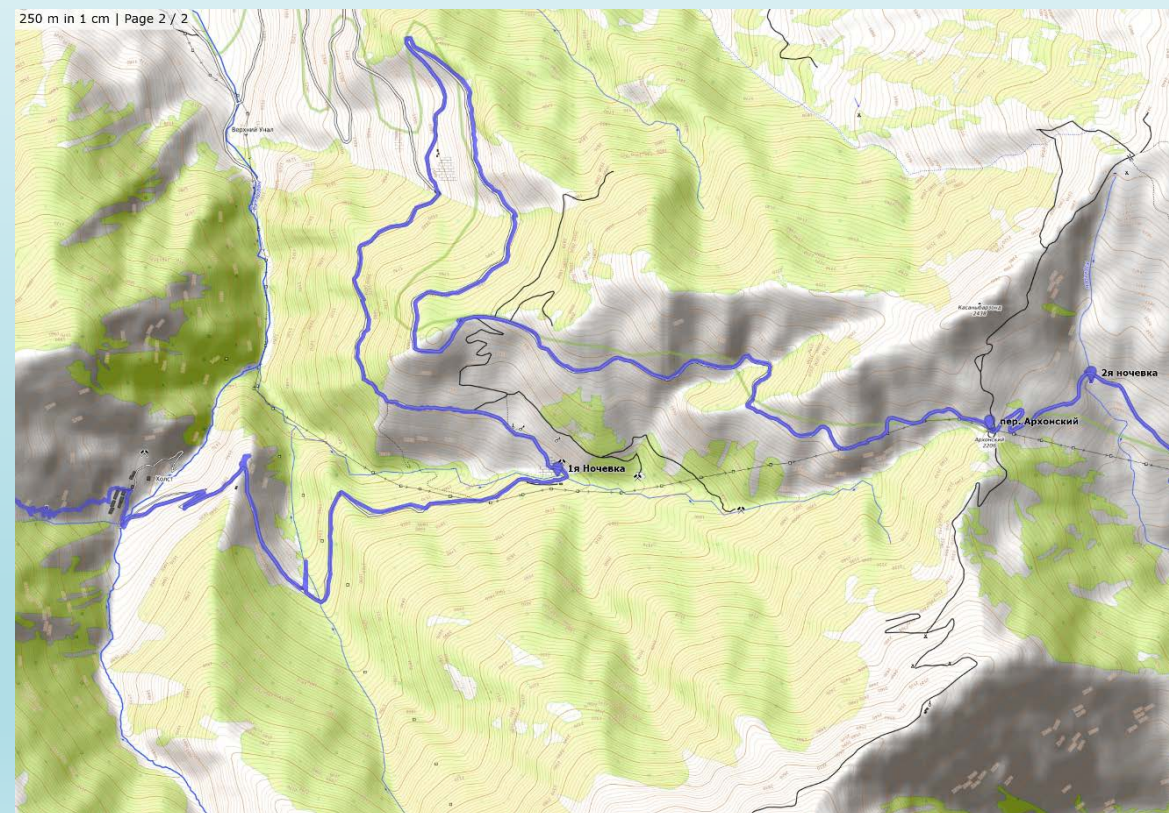


Восприятие района через призму личного опыта одного похода. От дождя и полуденного зноя помогает тент



Восприятие района через призму личного опыта одного похода

Вода



Восприятие района через призму личного опыта одного похода Достопримечательности (что успели разглядеть)



Восприятие района через призму личного опыта одного похода

В походе бывают праздники



Местные традиции и особенности



Местные традиции и особенности



Местные традиции и особенности



Личные впечатления об Осетии



Контактная информация

Пугачев Сергей Александрович

г. Коломна, Московская область

Телефон, Telegram, WhatsApp: +7-977-894-77-45.

Эл. почта: pugaser@yandex.ru

ВК: <https://vk.com/sergpugachev>